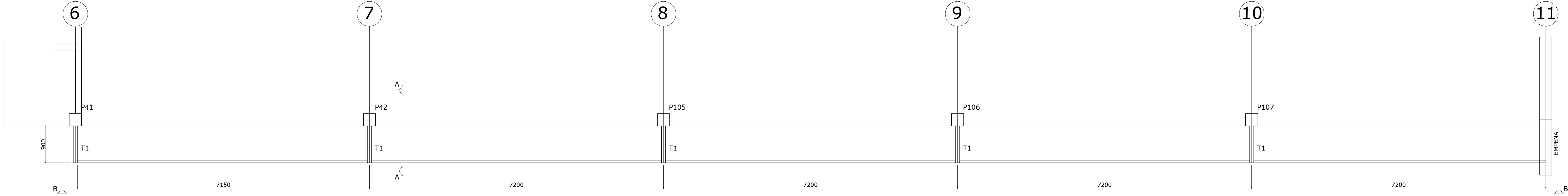
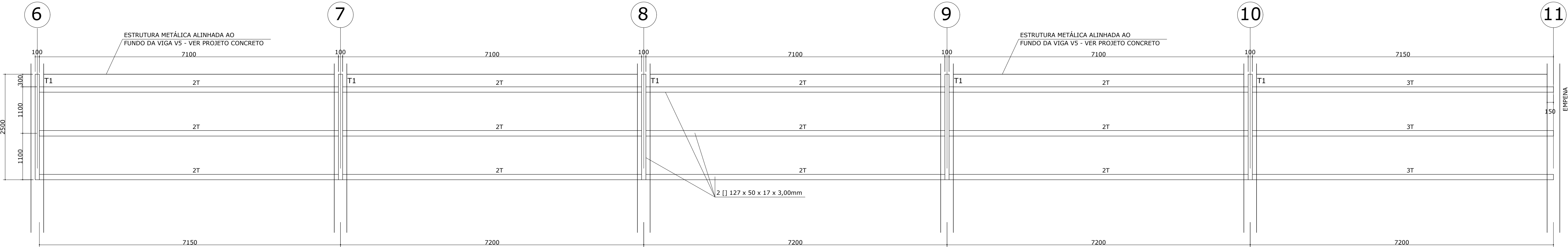


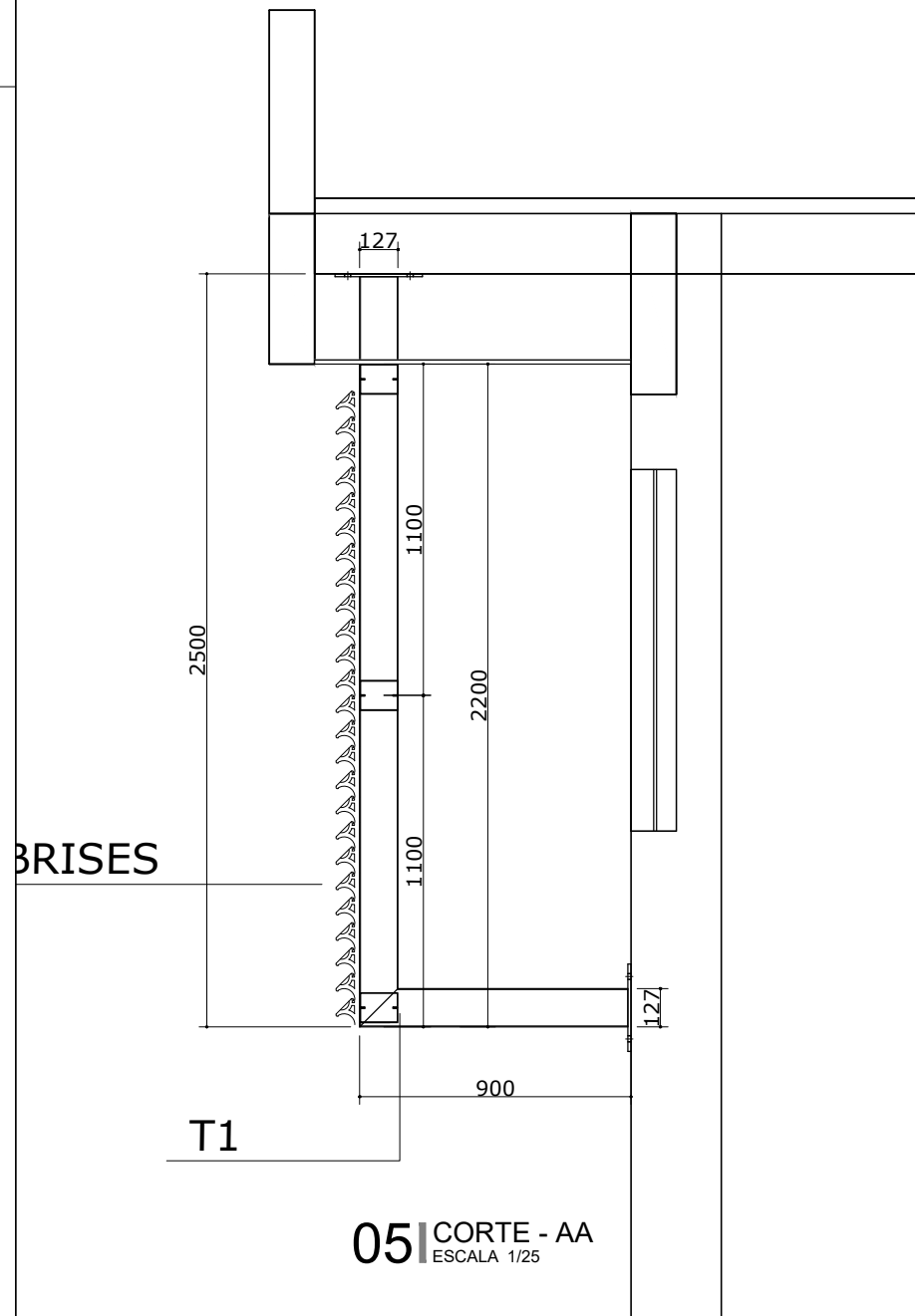
PRANCHA A1 ESTENDIDO - 1010X594mm



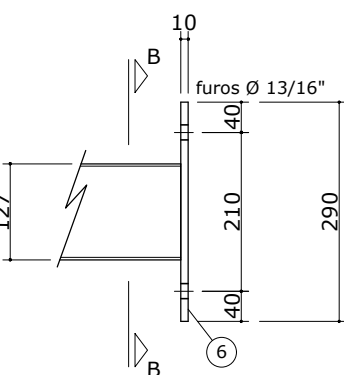
01 PLANTA BAIXA ESTRUTURA METÁLICA  
ESCALA 1/100



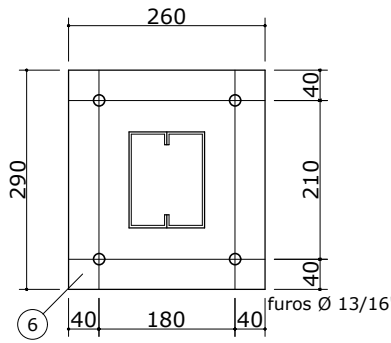
02 VISTA - BB  
ESCALA 1/50



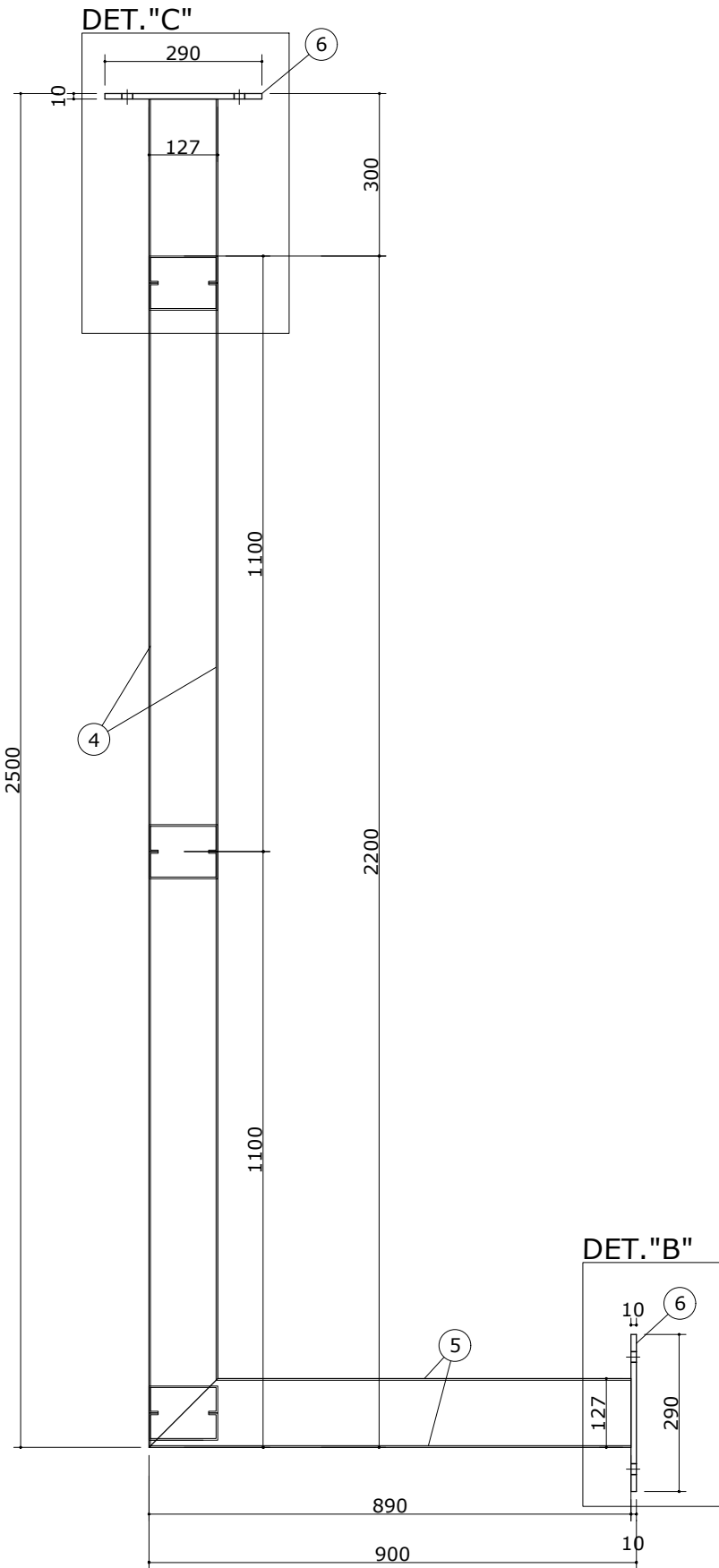
05 CORTE - AA  
ESCALA 1/25



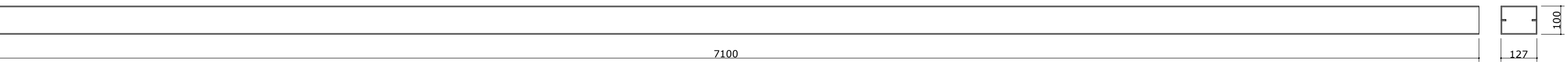
06 DETALHE - B  
ESCALA 1/10



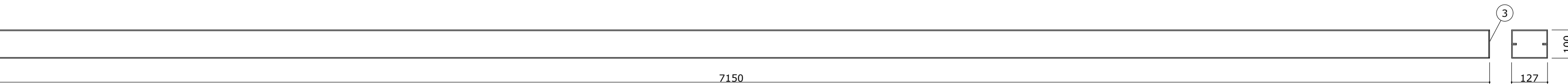
07 CORTE - BB (DETALHE B)  
ESCALA 1/10



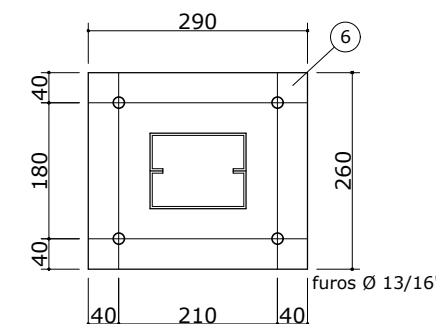
08 T1 - FAZER 05 CONJUNTOS  
ESCALA 1/12,5



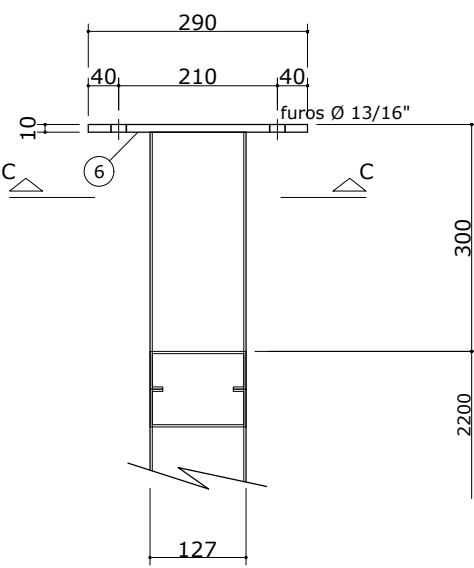
03 2T - FAZER 12 CONJUNTOS  
ESCALA 1/12,5



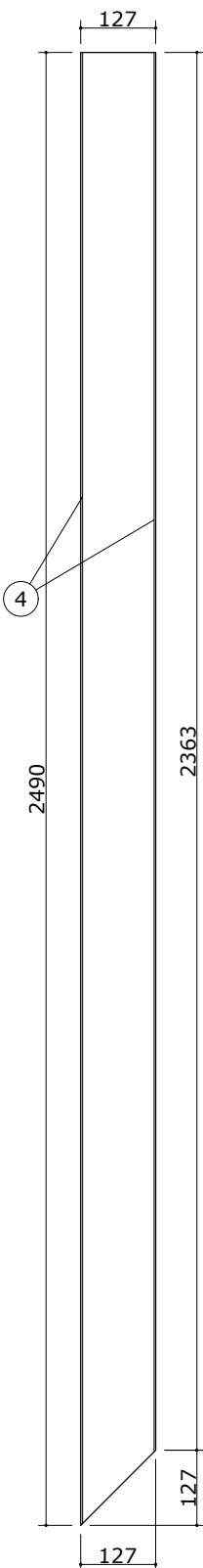
04 3T - FAZER 03 CONJUNTOS  
ESCALA 1/12,5



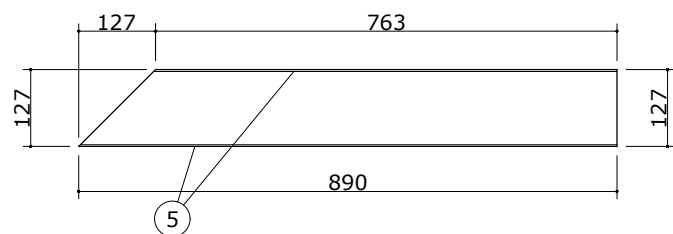
09 CORTE - CC (DETALHE - C)  
ESCALA 1/10



10 DETALHE - C  
ESCALA 1/10




11 FAZER 05 CONJUNTOS  
ESCALA 1/12,5



12 FAZER 05 CONJUNTOS  
ESCALA 1/12,5

7	40	CHUMBADOR QUÍMICO Ø 3/4" X 300			27
6	10	CH. 3/8" X 260 X 290	ACO COR-420	RETANGULAR	57
5	10	C 127 X 50 X 17 X 3,00mm X 890 (CAIXA)		[ ]	50
4	10	C 127 X 50 X 17 X 3,00mm X 2490 (CAIXA)		[ ]	141
3	03	CH. 3,00mm X 100 X 127		TAMPA	1
2	06	C 127 X 50 X 17 X 3,00mm X 7150 (CAIXA)		[ ]	244
1	24	C 127 X 50 X 17 X 3,00mm X 7100 (CAIXA)	ACO COR-420	[ ]	965
POS.	QUANT.	DISCRIMINAÇÃO	MATERIAL	OBS.	PESO
SOMA = 1.485 Kg.					
NOTAS :					
1) MEDIDAS EM MILÍMETROS (EXCETO INDICADO CONTRÁRIO).					
2) O FABRICANTE DESTA PROJETO DEVERÁ, ANTES DE INICIAR A FABRICAÇÃO, CONFERIR TODAS AS MEDIDAS EM CAMPO, QUANTITATIVOS E PESOS.					
3) ELETRODO E7018-G - SOLDAS EM TODO CONTORNO, USANDO FILETES DE SOLDA COM ESPESURA DA MENOR DAS CHAPAS A SEREM UNIDAS.					
4) AS SOLDAS DOS PERFS DUPLS DEVERÃO SER CONTÍNUAS.					
5) AS SOLDAS EM CAMPO DEVERÃO SER TIPO MIG.					
6) OS FURDS PODERÃO SER PUNÇIONADOS OU BROQUEADOS COM DIÂMETROS MENORES E POSTERIORMENTE USINADOS ATE OS DIÂMETROS FINAIS. DESDE QUE OS DIÂMETROS DAS MATRIZES SEJAM, NO MÍNIMO, 3,5MM INFERIORES AOS DIÂMETROS FINAIS DOS FURDS. NÃO SERÁ PERMITIDO O USO DE MAÇARICO PARA A ABERTURA DE FURDS.					

A	EMIÇÃO INICIAL	HOLANDA	AMÉRICO	22/01/2025
EMIS.	DESCRIÇÃO	REVISADO POR	RESP. TÉCNICO	DATA



Ministério da Saúde  
FIOCRUZ  
Fundação Oswaldo Cruz

SEGETRANS - SEV. GERENC. TRANSPORTES / COGIC

OBJETIVO CONSTRUÇÃO	CAMPUS TERRENO LEOPOLDO BULHÕES	SETOR EDIFICAÇÃO
Nº PRÉDIO 584	Nº DA META 2021-026	Nº PRANCHA C584A40A
TIPO DE PROJETO / SUBTIPO DE PROJETO ESTRUTURA / METÁLICA		FASE PROJETO EXECUTIVO
TÍTULO DA PRANCHA PLANTA CORTE VISTAS E DET. DE ESTRUTURA METÁLICA PARA FIXAÇÃO DE BRISES		EMIÇÃO INICIAL 22/01/2025
COORDENADOR DA META SILVIA ARAUJO		RESPONSÁVEL TÉCNICO / CREA Antônio Américo Farias Lima CREA/RN 1842-D
EQUIPE ARCHITECTUS		ART ANTÔNIO AMÉRICO FARIAS LIMA 0601902041

EST-040